

Discuter ensemble des enjeux climatiques pour :

Co-construire des territoires résilients



Stimuler l'innovation collective



Passer à l'action



Atelier pédagogique inspiré de la Fresque du Climat, élaboré par une équipe de la HES-SO Valais Wallis.

Dédié aux acteurs et actrices du tourisme afin de comprendre les enjeux spécifiques des destinations de montagne face au changement climatique.

Deux heures d'interactions ludiques pour explorer les causes et conséquences du changement climatique sur les territoires de montagne, mais également pour imaginer des solutions collectives.

Focus sur des solutions et mesures spécifiques à chaque territoire



Fresque du Tourisme de Montagne

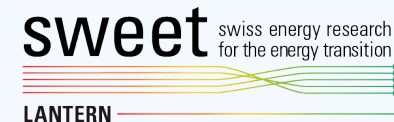


L'intelligence collective au service des territoires en transition vers un tourisme bas-carbone



Contact

tristan.loloum@hevs.ch
ivan.minguez@hevs.ch



LANTERN

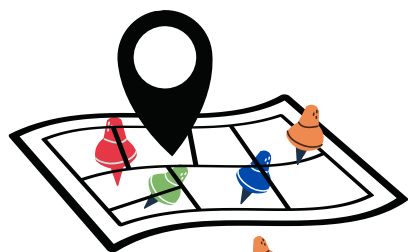
En coopération avec



Activités et jeu

Matériel

- 4 Lots de cartes
- Une carte touristique du territoire
- Feutres de couleur et post-it
- Une grande table (2x2m)



Causes

Adaptation

Effets

Atténuation

Aperçu de l'atelier

1

- Les participant·e·s se rassemblent en équipes.
- Ils·elles explorent des cartes représentant différentes composantes du tourisme en lien avec le changement climatique.
- Placent les cartes sur une représentation cartographique d'une destination de montagne.

Identification des relations

2

- Les cartes connectées révèlent les relations de cause à effet, d'adaptation et d'atténuation spécifiques au tourisme et à un territoire.
- L'équipe est guidée tout au long de l'atelier par un·e facilitateur·ice.

Créativité et vision commune

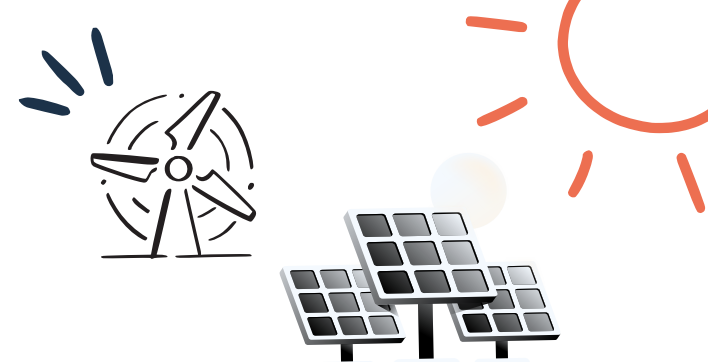
3

- À la fin du jeu, les participant·e·s donnent un titre à leur fresque de transition et dessinent une vision commune.

Solutions et passage à l'action

4

- Chaque participant·e développe des solutions spécifiques dans son milieu professionnel et personnel face au changement climatique dans le territoire.



Le renforcement des connaissances et la co-création entre acteurs et actrices du tourisme pour développer une compréhension commune et des solutions applicables sur le territoire.

Contactez-nous pour organiser un atelier au sein de votre destination!