

Communauté énergétique, une force collective pour une Suisse résiliente

Appel à projet de l'Innovation Booster Future Urban Society

Innovation Booster Future Urban Society

08.05.2026



Programme du jour

9:50 – 11:00 | Approfondissement de la thématique

11:00 – 11:30 | Présentation de l'appel à projet

11:30 – 12:30 | E4Citizens

12:30 – 13:30 | Repas à la Rûche (Industrie 21)

13:30 – 13:40 | Warm-up

13:40 – 14:10 | Reformuler le problème

14:10 – 14:40 | Génération d'idées

14:40 – 14:55 | Break

14:55 – 15:40 | Pitch & feedback

15:40 – 16:10 | Matchmaking

16:10 – 16:30 | Clotûre

Intervenants :

Fiona Zimmermann, HES-SO Valais-Wallis



Olivier Descloux, Commune de Mont-sur-Lausanne



Martine Plomb, Antenne Région Valais



Dominique Riedo, Ville de Fribourg



Olivier Descloux

Commune de Mont-sur-Lausanne

Communautés énergétiques

Intérêts et besoins d'une commune

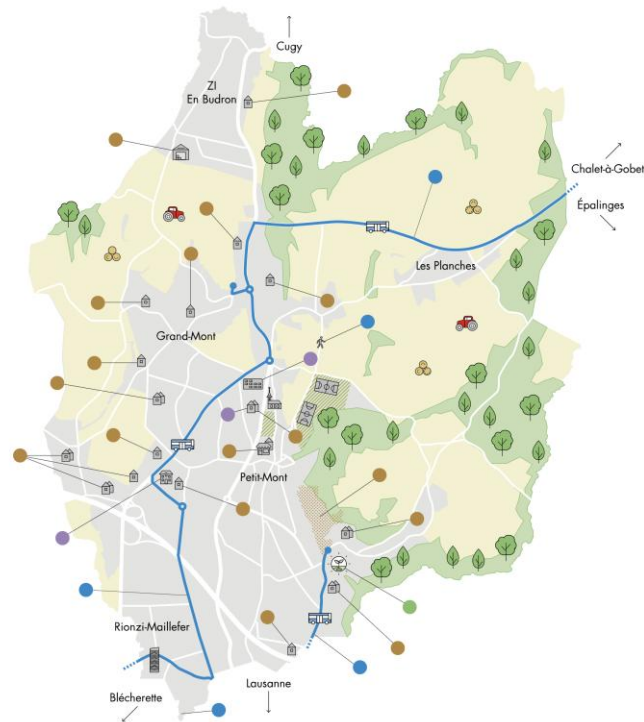
vendredi 8 mai 2026



LE MONT
par la commune

La Commune du Mont-sur-Lausanne

- Intégré à agglomération lausannoise
- Un fort développement
 - 3'000 habitants dans les années '70
 - 10'000 habitants actuellement
 - 13'000 habitants en 2040
- Une zone villa importante, de l'habitat groupé, 13 quartiers en construction
- 2 zones industrielles >15 exploitations agricoles
 - > 600 entreprises actives
 - > 8'000 emplois



L'énergie: une thématique montaine

- Historiquement peu de réseau
La Commune n'est pas propriétaire du réseau électrique
- Nécessité d'agir, exemplarité, communication
- *FEEDD*
> 500 KCHF/an de budget
énergie | mobilité | biodiversité

CEL: réunir, valoriser, thématiser

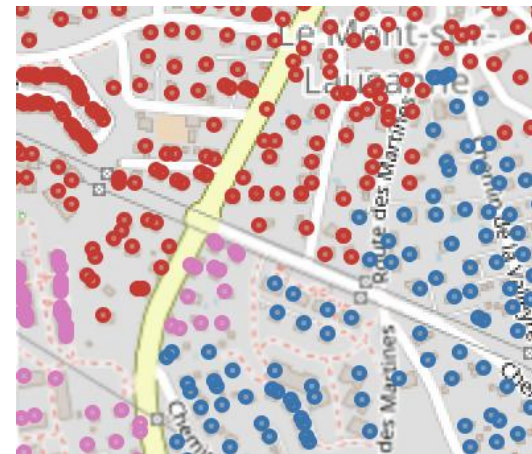
- Une population sensible
PV, PAC, VEC → le trio gagnant!
- Des batteries domestique qui sont devenues la norme

Les CEL doivent nous permettre de

- donner un visage à l'énergie
- soutenir le développement des énergies locales
- impliquer tous les acteurs

CEL: les défis pour une commune

- Réussir sa communication
- Trouver la bonne solution d'implémentation
- Les droits de timbre
- *Des tarifs de rachat trop élevé (!)*





Olivier Descloux

olivier.descloux@lemontsurlausanne.ch

Merci de votre attention !



LE MONT
sur lausanne

Martine Plomb

Antenne Région Valais

MYénergie

engagés ensemble pour un avenir durable



Communautés énergétiques Appel à idées - FUS

Vendredi 8 mai 2026



Réflexions sur

1. Stratégie nationale
2. En tant que citoyen, propriétaire
3. En tant que collectivité publique
4. En tant que GRD
5. Questionnements

1

Stratégie nationale



Constats

- Les «règles du jeu» changent en permanence
- Choix de ne pas déployer des réseaux adaptés
- Pas un axe stratégique marqué
- La politique énergétique est confiée aux citoyens

2

Citoyen - propriétaire



Citoyens – propriétaires - constats

- Faire du solaire un business?
- Pourquoi m'obliger à poser des panneaux solaires?
- Prix de rachat qui chute?
- On ne va même pas racheter ma production?
- Je veux être autonome! Je pose des batteries!
- Formule de vente: panneaux solaires et batteries
- Je dois parler aux voisins pour vendre mon PV?
- Si tout le monde est obligé, à qui vendre?

3

Collectivité publique Quel rôle?



Collectivités publiques - Opportunités, responsabilités

- Je produis XX MWh - Je consomme XX MWh - Je peux directement consommer cette énergie – mais mon distributeur, dont je suis actionnaire – qu’en pense-t-il?
- Je suis le plus proche du citoyen pour amener du soutien
- Je peux mettre à disposition des surfaces pour des installations PV
- Je peux encourager des installations optimisées pour la production hivernale via mon règlement

4

GRD



GRD

- Les «règles du jeu» changent et viennent à la dernière minute
- Je vais perdre de l'argent – impact sur mes actionnaires – les communes ...
- Mais je vois arriver que je vais devoir revendre ce que je reprends aux privés, au prix du marché – quelle solution?

5

Questionnements



Questionnements

- Le déploiement des ENR en Suisse est très faible
- Comment stabiliser, soutenir et déployer
- On donne au citoyen la responsabilité de la transition énergétique?
- Quels rôles doivent jouer la Confédération, les Cantons, les Communes?
- Et tant d'autres ...

MYénergie

Martine Plomb

Spécialiste en politique énergétique et climatique

c/o Antenne Région Valais romand – Rue du Léman 19 – 1920 Martigny



Merci pour votre attention

Dominique Riedo

Ville de Fribourg

particip

Investir ensemble
pour la transition
énergétique
locale

An aerial photograph of a city street grid, viewed from a high angle. The image is overlaid with a dark blue tint. In the center, the word "ici" is written in a large, white, lowercase, sans-serif font. The letters are bold and have a slight shadow effect. The background shows a complex network of streets, buildings, and green spaces, including a large circular plaza or park area in the upper right quadrant.

ici

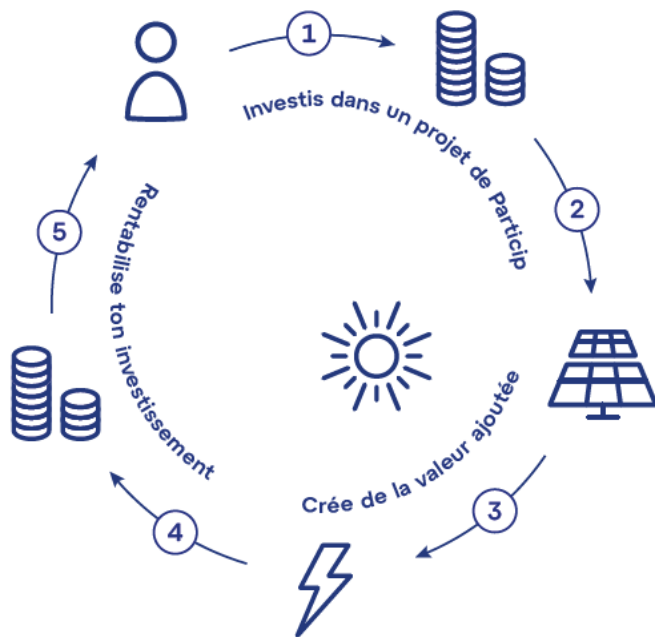
An aerial photograph of a city street grid, viewed from a high angle. The image is overlaid with a dark blue, semi-transparent filter. The word "particip" is written in a large, white, lowercase, sans-serif font across the center of the image. The letters are bold and clear, standing out against the darker background. The background shows a dense network of streets, buildings, and some greenery, including a large circular plaza or park area in the upper right quadrant.

particip

particip



Le fonctionnement, vu des investisseurs

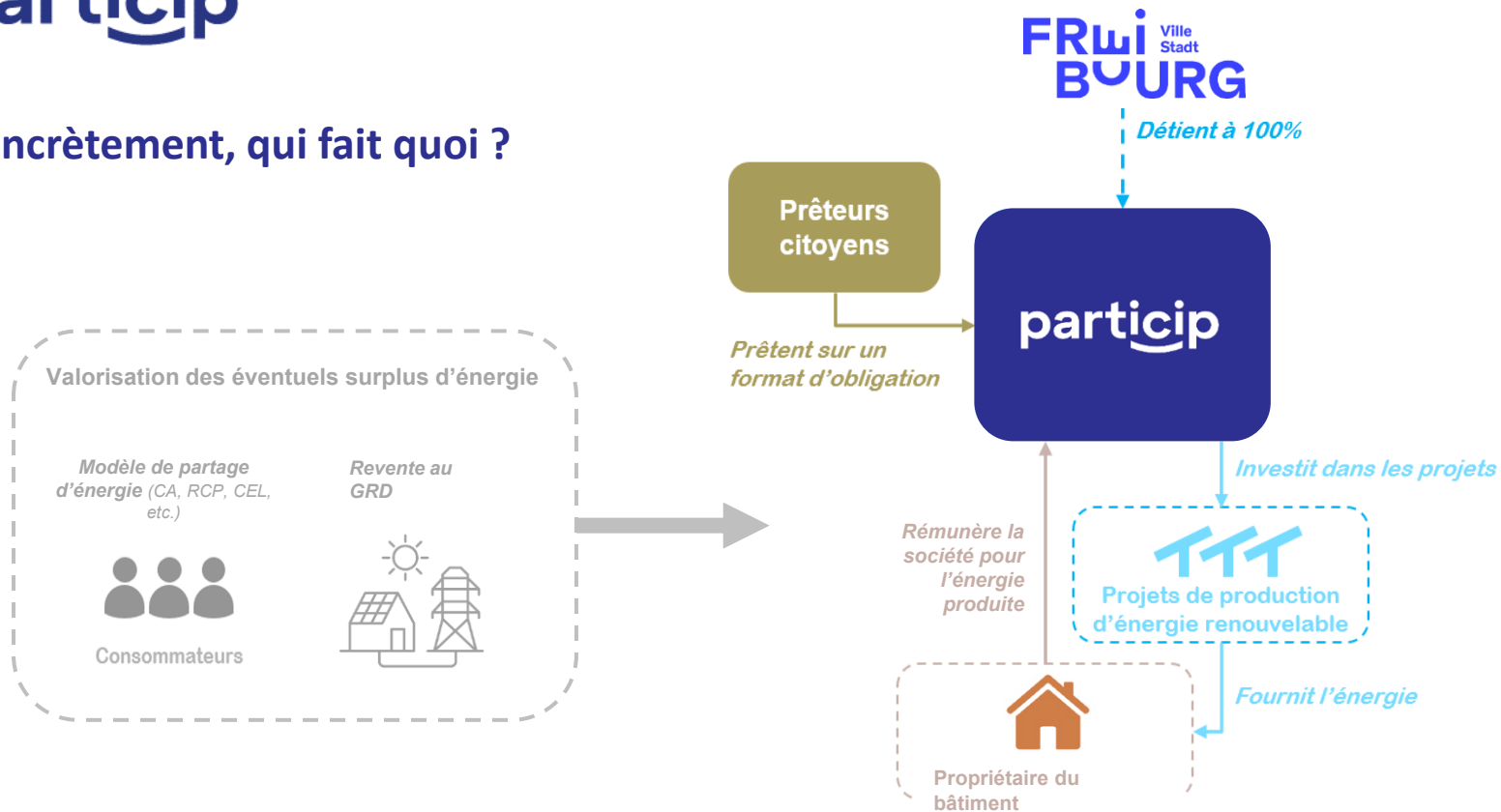


Simple, local
et rentable

particip.ch

- 1** Tu investis dans des projets de transition énergétique via la plateforme particip.ch.
- 2** Particip réalise les projets financés, comme la construction d'installations solaires.
- 3** Ton investissement favorise les initiatives énergétiques durables de la Ville tout en étant rentable.
- 4** Les projets créent de la valeur, par exemple avec la vente de l'énergie solaire produite.
- 5** Les revenus générés permettent de rembourser ton investissement, avec des intérêts.

Concrètement, qui fait quoi ?



Etapes nécessaires à la réalisation des projets photovoltaïques

- Etude de faisabilité (technique, financière, etc.)
- Vérification de la statique et de l'étanchéité
- Préparation du cahier des charges
- Appel d'offres
- Levée de fonds sur la plateforme particip.ch
- Travaux de réalisation de l'installation
- Suivi et entretien de l'installation
- Suivi des remboursements des investisseurs

Je « particip »
à la transition
énergétique
de ma ville.

Un investissement
rentable pour des
actions concrètes.





Projets réalisés



Lieu

Ecole du Schönberg



Surface

760 m²



Production annuelle

150'000 kWh



Emprunt participatif

220'000 CHF



Durée levée de fonds

2 heures



Projets réalisés



Lieu
Centre horticole



Surface
880 m²



Production annuelle
170'000 kWh



Emprunt participatif
330'000 CHF



Durée levée de fonds
7 jours



Projets réalisés



Lieu
Site de Neigles



Surface
260 m²



Production annuelle
45'000 kWh



Emprunt participatif
55'000 CHF



Durée levée de fonds
13 minutes

Projets réalisés



Lieu

Ecole de la Vignettaz



Surface

146 m²



Production annuelle

28'000 kWh



Emprunt participatif

40'000 CHF



Durée levée de fonds

6 minutes



Projets en cours



Lieu

Ecole du Jura - DOSF



Surface

230 m²



Production annuelle

50'000 kWh



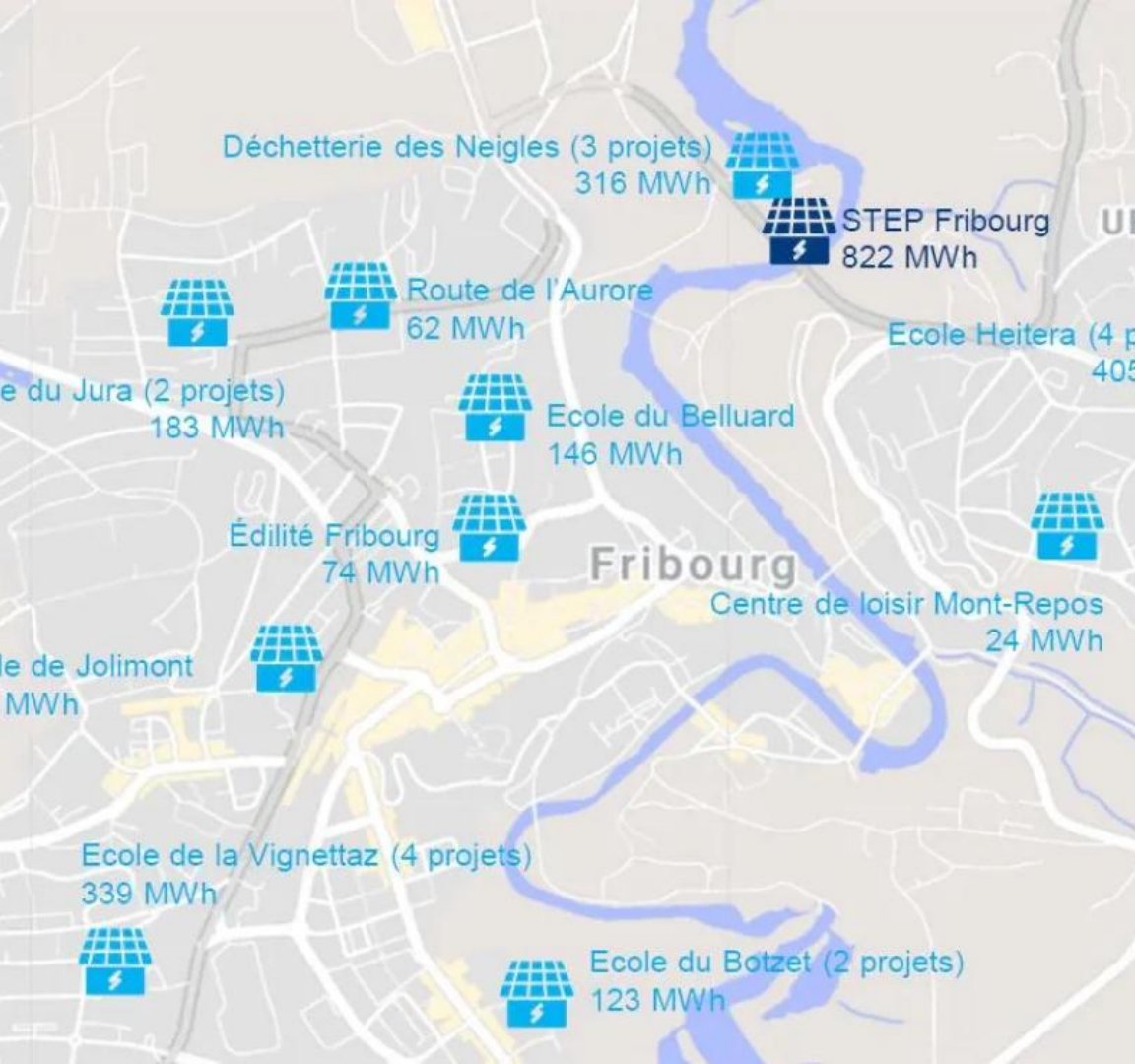
Emprunt participatif

80'000 CHF



Durée levée de fonds

4 minutes



Projets futurs



21 projets
10 sites



Surface
13'000 m²



Production annuelle
2'600'000 kWh



Emprunt participatif
> 4 millions CHF



Durée levée de fonds
?

La recette de Particip ?

- ✓ un **cycle court**
- ✓ un modèle **inclusif**
- ✓ le **partage** de la valeur ajoutée
- ✓ une forte ambition de **transition énergétique**

particip

Investir ensemble
pour la transition
énergétique
locale

Qui sommes-nous ?



meso



FUTURE URBAN SOCIETY




RISIKO_DIALOG
ZUKUNFT GESTALTEN. GEMEINSAM.



Dezentrum



 Schweizerische Eidgenossenschaft
Confédération suisse
Confederazione Svizzera
Confederaziun svizra
Swiss Confederation
Innosuisse – Swiss Innovation Agency



FUTURE
URBAN
SOCIETY

L'instrument "Innovation Booster"

Dans un monde qui évolue rapidement, il devient de plus en plus urgent d'accélérer l'innovation et de trouver de nouveaux moyens de résoudre les problèmes en collaborant.

La mondialisation, la numérisation et la crise climatique sont des exemples qui en témoignent.

L'offre d'encouragement Innovation Booster permet de répondre de manière ouverte et collaborative aux défis qui se posent.

Actuellement, il y a **13 Innovation Booster**

Innosuisse est l'Agence suisse pour l'encouragement de l'innovation.

**Start-up innovation project
supported by**



Schweizerische Eidgenossenschaft
Confédération suisse
Confederazione Svizzera
Confederaziun svizra

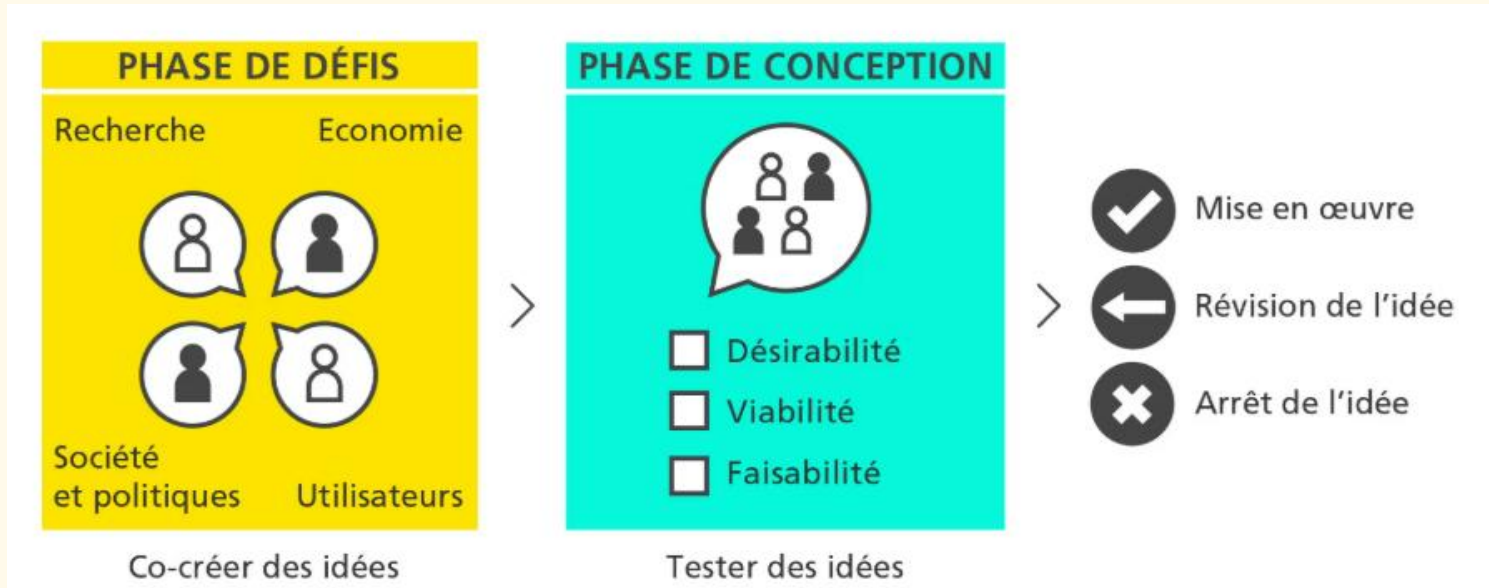
Swiss Confederation

Innosuisse – Swiss Innovation Agency



Innovation Booster :

“L’innovation ouverte vers des idées radicales”



Notre mission

Nous favorisons, par la collaboration intersectorielle, la diffusion d'innovations sociales et écologiques à forte valeur dans les domaines de



Habitat



Mobilité



Alimentation

Pour une Suisse urbaine durable, juste sur le plan climatique et agréable à vivre.

Nos objectifs

- Booster des solutions innovantes et radicales dans différentes villes/communes en Suisse
- Financement de projets à travers la Suisse (10-13 projets par année) pour un montant de CHF 22'500.-
- Répondre à notre mission en rendant ces projets innovants "mainstream" à travers nos villes/communes partenaires.



FUTURE
URBAN
SOCIETY



energy
living
lab

IDEATION (CALL FOR IDEAS)

GOOD FOOD FOR ALL & ENERGY COMMUNITIES

Bis zu CHF 22'500 pro Idee

Mehr dazu auf futureurbansociety.ch

FUTURE
URBAN
SOCIETY



Pourquoi le sujet des
communautés
énergétiques ?

>>>>>>>>> Innovation sociale

L'énergie : d'un artefact technologique à un artefact social.

**Pour les communautés énergétiques,
l'innovation sociale peut être
communiquée de manière très puissante
parce que le sujet touche directement :**

Le quotidien

L'autonomie

La transition écologique

Le voisinage

Le pouvoir d'agir collectif

Les coûts

Coopération

Durabilité

Ancrage local

Les valeurs que l'on souhaite
retrouver dans vos idées

**Justice
énergétique**

Empowerment

Résilience

Comment pourrions nous...

« Comment pourrions-nous...

... transformer des « projets phares » isolés en pratiques urbaines courantes dotées de mécanismes de reproduction explicites ? »

« Comment pourrions-nous...

... concevoir des communautés énergétiques socialement équitables et inclusives, qui soient techniquement efficaces et permettent aux locataires, aux PME, aux ménages à faibles revenus et aux non-prosommateurs de bénéficier de l'énergie renouvelable locale ? »

« Comment pourrions-nous...

... clarifier les rôles entre les communes, les gestionnaires de réseau de distribution (GRD), les citoyens, les coopératives et les acteurs privés grâce à des modèles d'interface et des accords standardisés – et établir de nouveaux partenariats ? »

« Comment pourrions-nous...

... réduire l'incertitude réglementaire et administrative qui ralentit la reproduction et nuit à l'attractivité des investissements ? »

« Comment pourrions-nous...

... mettre en place des structures nationales d'apprentissage et de coordination qui accélèrent la diffusion des communautés énergétiques ? »

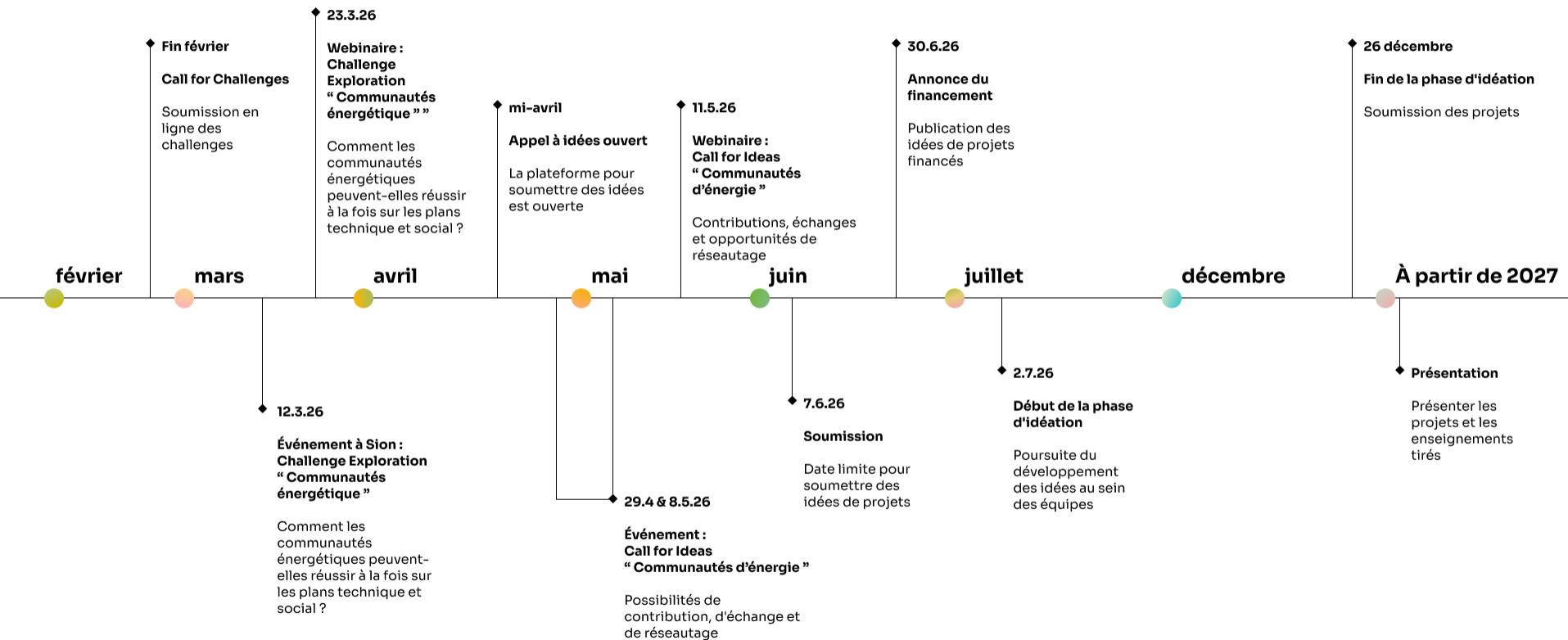
« Comment pourrions-nous...

*... traduire des objectifs abstraits tels que la «
décarbonisation » ou la « flexibilité du réseau » en pratiques
quotidiennes concrètes pouvant être généralisées ? »*

« Comment pourrions-nous...

... développer de nouveaux rôles professionnels tels que celui de gestionnaire énergétique de quartier ? »

Processus de soumission (FAQ)



Qui peut postuler ?

> Equipes mixtes « un partenaire d'implémentation et un partenaire de mise en œuvre »

> Financement qu'à des entités juridiques – coopératives, associations, fondations, entreprises, universités, collectivités locales, etc. – ayant leur siège en Suisse.

Critères et jury

> Equipes mixtes « un partenaire d'implémentation et un partenaire de mise en œuvre »

> Financement qu'à des entités juridiques – coopératives, associations, fondations, entreprises, universités, collectivités locales, etc. – ayant leur siège en Suisse.

Liens utiles

FAQ

Appel à projets

Prêt à nous
à rejoindre ?



E4Citizens

Repas

Warm-up

En duo

« Quelle idée ou quelle question t'est restée en tête ce matin ? »

Workshops

Replonger dans la problématique

- > 4 groupes
- > 3 problématiques : identifier les barrières
- > 5 «pourquoi» pour approfondir UNE problématique prioritaire à vos yeux.

Génération d'idées

- > 4 groupes
- > 7 questions «Comment pourrions-nous...» sur différentes tables
- > Brainstorming individuel par question (!!)
Je peux partager une idée si je pense qu'elle peut inspirer mon groupe
- > Tournus de table toutes les 5 minutes
- > A chaque tour vous pouvez découvrir et compléter les idées des groupes précédents

Pause

Contacts

Björn Müller

Directeur du
programme | Stride the
unSchool / Meso
Innovationsallianz

bjorn@meso.partners
+41 76 764 65 64

Colm Kuonen

Energy Living Lab Association

colm.kuonen@energylivinglab.com
+41 76 280 02 11